

Service manual

Manual de service



Listă

- **Listă**
- Cuprins.....2**
- descriere
- Mijloace..... 3**
- Specificații
- Tehnic.....4**
- defect
- Găsirea5**
- **Instrucțiuni de instalare.....6**
-
- Întreținere.....**
- 13**
-
- Depozitul lui**
- 15**
- **Simptome.....**

Avertismente etc. 6 niveluri:

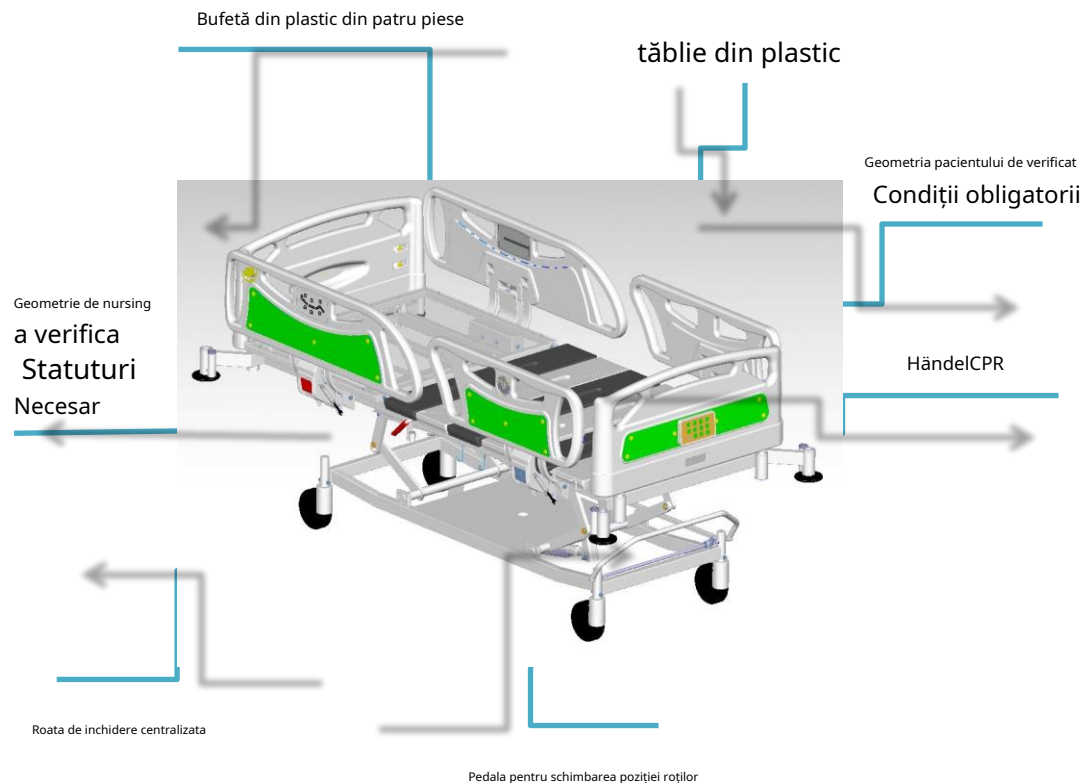
• **Avertizare** Menționat în acest ghid este pentru a identifica posibilele pericole în practici sau condiții care, dacă nu sunt utilizate corespunzător, ar putea duce la deces, rănire sau alte pericole potențiale.
poate fi **Piese** **18**

• **Bloc** Menționat în acest ghid este de a identifica posibilele riscuri în aplicații sau condiții care, dacă nu sunt utilizate corect, vor duce la deteriorarea dispozitivului și defectarea acestuia.
poate fi **Diagrama**..... **19**

Descrierea dispozitivului

Descrierea dispozitivului

patulCa pat T4401PROOCu caracteristica de ajustare a pozițiilor prin energie electrică și alte caracteristici pentru a ajuta în procesul de tratare a pacientului în secția de terapie intensivă, UTI/CCU..Echipamentul electric folosit la acest tip de paturi este de la etajul 2.



✓ Specificatii tehnice

- چهارتکه، سه شکن با رویه پلاستیکی (کفه های بادی) کاملاً مستحکم با شاسی تقویتی و کاور فلزی در قسمت پایه
- دارای قابلیت رادیوگرافی
- رنگ پودری الکترواستاتیک
- دارای ساییدبردهای چهارتکه پلاستیکی
- دارای سر تخت با پایه های فلزی بسیار محکم
- زویه پلاستیکی دارای قابلیت شستشو و ضد عفونی، در ضمن صفحه نگهدارنده تشک طوری طراحی شده است که هوا در زیر تشک کاملاً جریان دارد.
- دارای باتری Backup جهت استفاده در زمان قطع برق و یا هنگام حرکت دادن تخت
- دارای CPR Handle در دو طرف تخت جهت احراز فوری پوزیشن مناسب جهت انجام CPR
- دارای 4 چرخ قفل مرکزی به قطر 150 میلیمتر
- دارای چهار ضربه گیر لاستیکی در چهار گوشه
- دارای جای پایه سرم در 4 طرف، جای مانکی بار، جای میله ترکشن و جای یورین بگ و امکان نصب چادر اکسیژن.
- دارای سیستم Rack اتوماتیک در قسمت فوت رست برای تغییر زاویه Foot rest
- پروفیلها از قوطی 30*50 با ضخامت 2 میلیمتر میباشد.
- ابعاد کلی تخت 110*230 سانتیمتر و محل قرار گیری تشک 90*200 سانتیمتر میباشد.
- دارای 4 موتور الکتریکی (سر و پا هرزگرد است) و کنترل مخصوص بیمار جهت تغییر پوزیشنها (در قسمت بیرونی بد
- سایدها) و کنترل مخصوص پرستار (در قسمت بیرونی پای تخت) با قابلیت قفل پوزیشن و CPR
- تنظیم ارتفاع تخت 75-82.5 سانتی متر \pm 5 سانتی متر
- حرکت پشتی (زاویه back rest) 0-80 درجه
- حرکت زانویی (زاویه knee raise) 0-35 درجه
- قابلیت تحمل وزن حداقل 250 کیلوگرم
- اتصالات تخت از نوع جوش CO2

Operație

depanare

Această broșură descrie condițiile care pot cauza probleme în funcționarea corectă a produsului și defectarea produsului. Această broșură are scopul de a oferi mai multe servicii operatorilor, utilizatorilor și clienților Sina Hamad Aria, după identificarea riscurilor pe care le oferă utilizatorii săi cu posibile soluții pentru a face față unor astfel de situații.

În condiții posibile, cum ar fi transportul necorespunzător, utilizarea necorespunzătoare a produsului și inexactitatea în timpul manipulării, există posibilitatea de a provoca următoarele defecte în pat:

1) Fractura capului

2) defecțiune a roții și a pedalei

3) Deteriorarea bufetelor din plastic din patru piese

4) ruperea firului **CPR**

5) Treapta de viteză automată

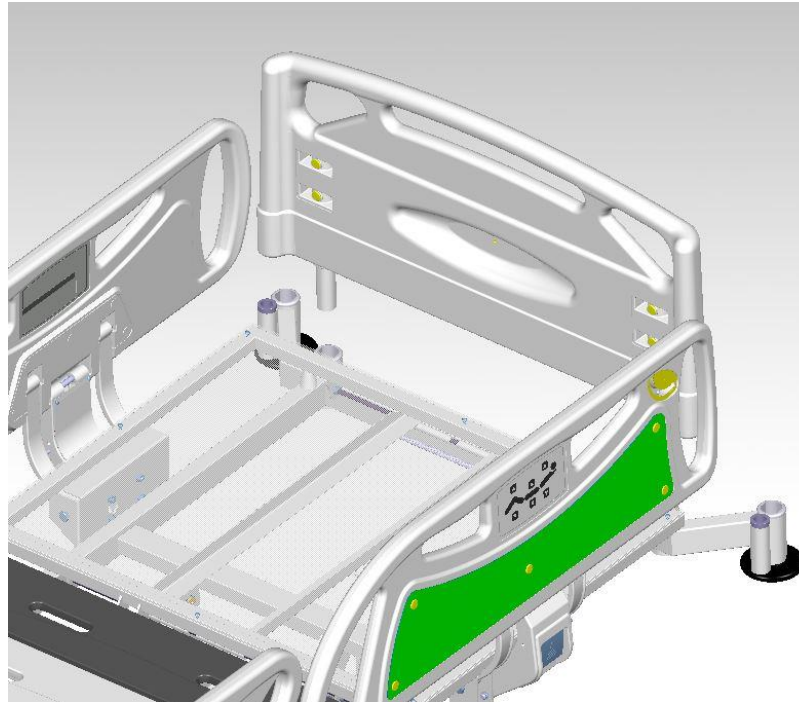
6) Defecțiune la sistemul electric

7) Motoare electrice

Instrucțiuni de instalare

tăblie de pat:

Dacă sunteți neglijent în timp ce transportați sau mutați patul, tăblia de pat poate fi spartă sau crăpată. Dacă este necesară înlocuirea tăbliei, această parte ar trebui scoasă din pat și înlocuită cu o tăblie sănătoasă.



Instrucțiuni de instalare

Înlocuirea pedalei (maneta de schimbare a direcției)

Pentru a înlocui pedala, șuruburile sunt suficiente. Deschideți-l și trageți pedala spre exterior și faceți invers pentru a o instala M6

rotile

Roțile folosite la paturile Scala sunt de două tipuri: blocare simplă și blocare centrală.

În sistemul de închidere centralizată, roțile includ o roată simplă, două roți de blocare completă și o roată de blocare a direcției.

Dacă oricare dintre elementele menționate nu funcționează pentru roți, atunci roata trebuie înlocuită. Pentru a înlocui roata simplă care este plasată pe partea stângă a capului, sunt suficiente două șuruburi de cheie M813, apoi ridicăm puțin patul și îl ținem în poziția de sus cu suportul. Trageți roata și așezați roata sănătoasă în direcția în care găurile sunt în direcția orificiilor din suportul roții, apoi strângeți șuruburile. După ce trecem de șaibă elastică, o fixăm în locul M8

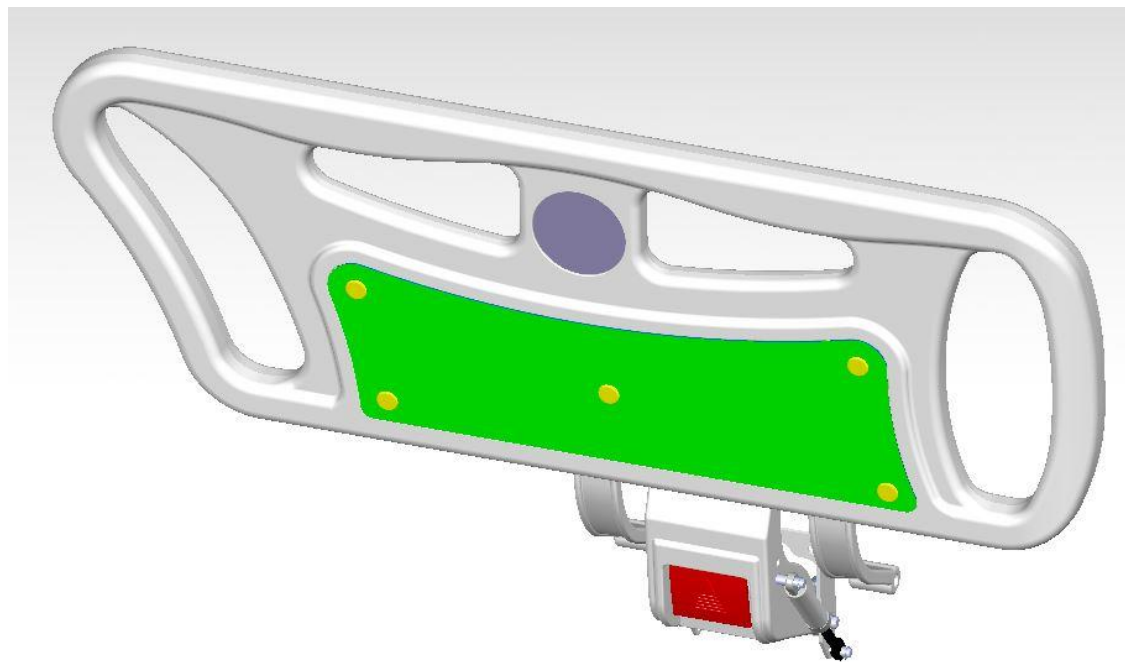
Pentru a înlocui roțile de blocare centralizată pe partea de picior și pe partea dreaptă a patului și roata de blocare a direcției situată pe partea stângă a piciorului, deschideți mai întâi pedala conform instrucțiunilor menționate. Apoi deschidem șurubul Allen al conectorului hexagonal din aluminiu până se slăbește. Șurub folosind cheia Allen M6. Deschidem 10 Apoi scoatem firul hexagonal. Șuruburi Roata este M8 O deschidem cu o cheie de 13, iar după reglarea modului de blocare a roții, o așezăm în direcția orificiilor, apoi înșurubăm. După ce scoatem șaiba elastică, o strângem. Rețineți că datorită M8 Pentru a menține echilibrul patului, schimbați roțile una câte una.

Instrucțiuni de instalare

Bufete (bufeu din patru piese):

Eșecul bufeturilor din patru piese ale patului Scala apare în următoarele cazuri:

- Deteriorarea cricului de gaz al bufetului, în acest caz înlocuim cricul de gaz.
- Plăci laterale sparte, în aceste cazuri placa laterală va trebui înlocuită. Pentru a înlocui bufetul, mai întâi deșurubăm șuruburile cu cap hexagonal de pe bufet, scoatem partea ruptă sau deteriorată și o înlocuim cu una nouă.



Instrucțiuni de instalare

ruperea firului: CPR

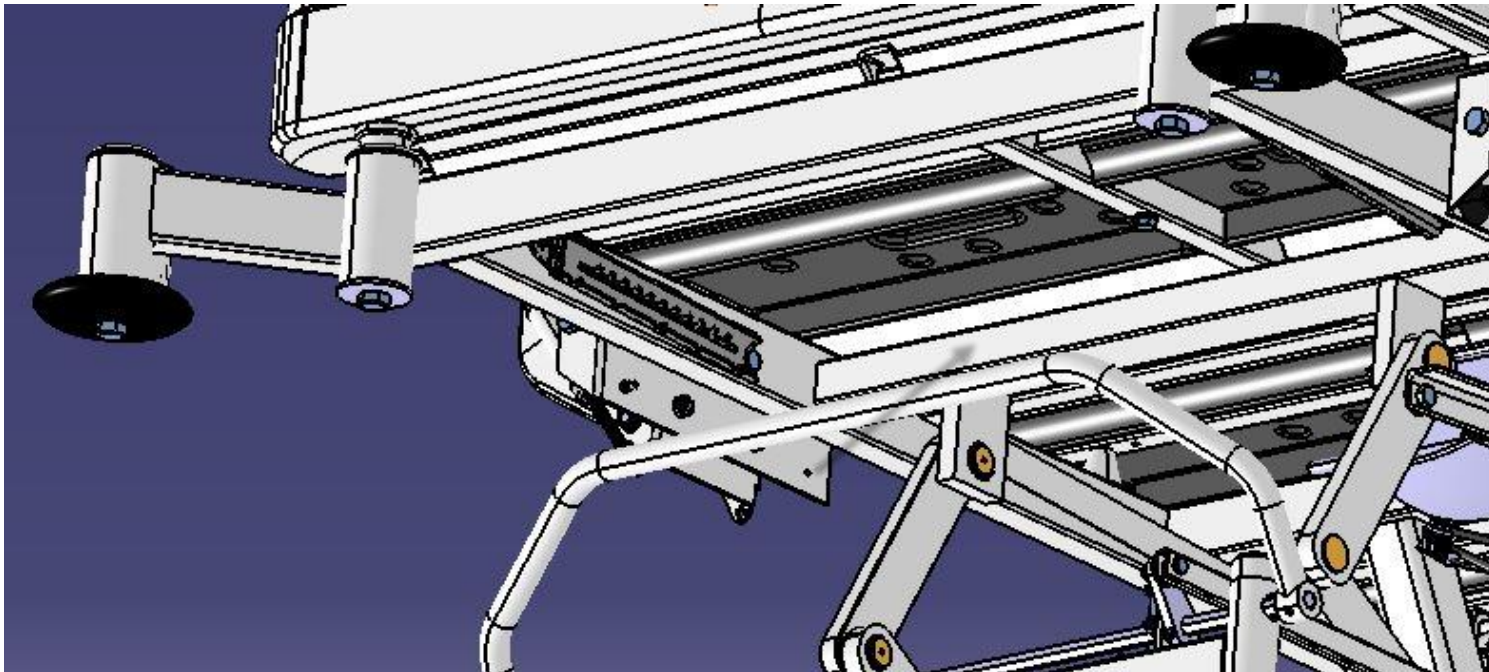
colaj de sârmă Este posibil ca spătarul să nu funcționeze corect din următoarele motive

- 1) Prea multă presiune pe mâner ceea ce duce la ruperea firului CPR
Dacă firul este rupt, acesta trebuie înlocuit cu un fir nou. Pentru a face acest lucru, utilizați mai întâi o șurubelniță pentru a fixa firul Scoateți firul rupt din suportul de blocare roșu și CPR celălalt capăt al firului care este legat de mâner, îl scoatem. Asamblăm noul fir după cum urmează:
În primul rând, punem zăvorul capătului firului din partea laterală a motorului electric pe locul special al suportului zăvorului roșu.
Apoi trecem firul prin orificiile destinate trecerii firului. Tragem cu un clește firul care a trecut prin al doilea orificiu până este puțin strâns și îl fixăm cu un șurub de fixare. Acest lucru se datorează faptului că se folosește mai puțină forță pentru a elibera motorul electric și apoi trecem un ac prin capătul firului și îl strângem lângă șurubul de fixare cu un clește de mână.
- 2) slăbirea șurubului de fixare în cazul utilizării frecvente și grele
În astfel de cazuri, șurubul trebuie strâns, deoarece slăbirea șurubului de fixare duce la slăbirea sârmei Așa că rețineți, trageți de sârmă până când este CPR fermă și fermă
- 3) Deschiderea și ieșirea din firul negru din locul său special pe motorul electric
Pentru a înlocui firul negru, mai întâi răsucim firul negru din orificiul de pe motorul electric aproximativ un centimetru, apoi îl fixăm cu două cataramă de centură din orificiul motorului electric.

Instrucțiuni de instalare

Defecțiunea transmisiei automate

În caz de defecțiune, mai întâi șuruburile folosind cheia M813 și deschideți angrenajul automat, iar pentru a instala angrenajul automat, primul șurub prin transmisia automată, apoi bușca din plastic M8x40 Se aranjează după trecerea margelelor Reglam șaiba de plastic între angrenajul automat și cureaua M. Partea superioară este, de asemenea, fixată cu un șurub și piuliță simplu de 8 M.

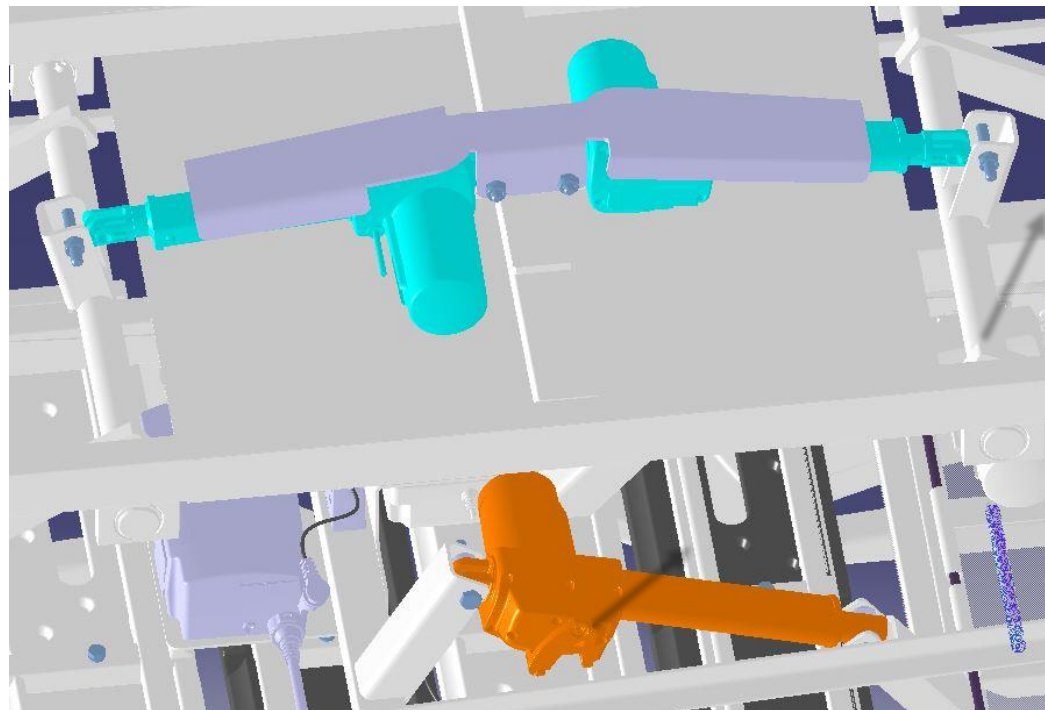


Instrucțiuni de instalare

Motoare electrice:

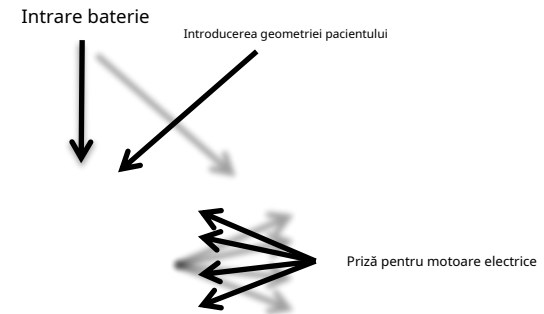
• Nefuncționarea sau prezența sunetului în motorul electric în timpul lucrului cu acesta

În astfel de cazuri, motorul electric trebuie înlocuit. Pentru a face acest lucru, deschideți șurubul de capăt și piulița motorului electric cu o cheie de 17, apoi deschideți șurubul și piulița de pe cealaltă parte a motorului electric. Îl vom înlocui cu un nou motor electric. Atenție că la strângerea șuruburilor și piulițelor trebuie să folosim o șaibă de plastic între motorul electric și curelele cadrului pe fiecare parte.



Instrucțiuni de instalare

Caseta de control



Întreținere

Orice tip de service sau reparație, altul decât următoarele, trebuie să fie aprobat de o persoană Sina Hamad Arya calificată și instruită. Reciclarea produsului și a ingredientelor acestuia trebuie verificată de reglementările locale.

Verificați patul pentru orice defecte. Asigurați-vă că toate piulițele și șuruburile și orice alte elemente de fixare sunt strânse și nedeteriorate.

Control periodic

	Pasi de control	perioada de timp E	Nu control
1	Titularul de casă (casetă titular)	Anual	Trageți suportul casetei în lateral, în Dacă în E Nu funcționează fără probleme nevoia a rumeni Nu are ce face.
2	Geometria pacientului	șase luni	Apăsăți fiecare deget mare separat Dehidu din acțiune Po. Salem inginerie, pacient m i Meen deveni o dată de laFuncții ACP Rnchide-l și asta Faceți operația din nou elod În acest caz, nu ar trebui să existe nire dntre posturi? a schimba
3	Panou de control	șase luni	Apăsăți fiecare deget mare separat Dă și acționează Ksigurați-vă că sunt în siguranțăIod Apoi blocați fiecare funcție și așa Încearcă și tu să-l blochezi Nid
4	mişcări și Motoare electrice	șase luni	Folosind geometria întregului motor emuta-l d și certitudinea mișcării sale N Hp nu
5	baterie	șase luni	Deconectați patul și lăsați-l să se usuce 5 ore fara Conectați-vă la electricitate de la acestălizare spectacol În acest caz, ar trebui să fie ca Z Mani asta la electricitate Lecția este complet conectată T Kncetini
6	categorieCPR	șase luni	Partede spătarul crescut și sep Q mânerFaceți Stod În acest caz, ar trebui să fie parteOdihna kUsor Bac RCP și încetinește.
7	Bufete	șase luni	Deschideți și închideți părțile laterale de mai multe ori Eid la muncă d Partea balamalelor și a cricului A N asigurați-vă că și dacă Nevoia de lacăt Deveniți un lubrifiant d. vând
8	Controlul manșetelor	Anual	În aparență, toate părțile sale Vizită la Fara fisuri Sd.
9	Roți și frâne rotile	Anual	Pune roțile în modul frână la patul de presiune și așa Sunteți în această nu ar trebui Patul deplasat mișcarea de sine stare.

depozitul lui

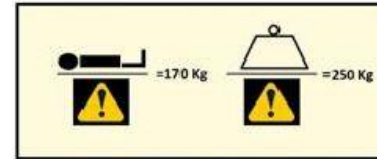
În timpul transportului, evitați orice impact și lăsați patul de la înălțime în timpul încărcării și descărcării separate. Pentru o protecție maximă, ambalați dispozitivul în același ambalaj original din fabrică. Echipamentul trebuie depozitat într-un loc curat, uscat și ventilat.

Temperatură limitată	-10 până la +70 grade Celsius,
Umiditatea relativă	10% până la 75%
presiunea aerului	106 kpa până la 50 kpa

Anexă / Simboluri și simboluri utilizate



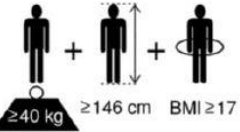
Eticheta Scala



Eticheta de greutate maximă a pacientului și a patului



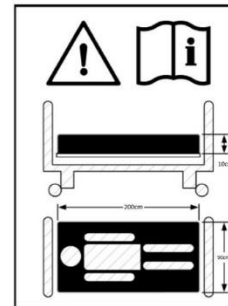
Număr de serie plat, adresa și sigla companiei



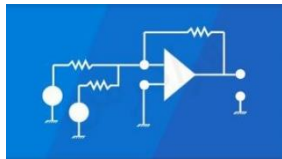
Descrierea fizică a corpului



Etichetă ghid (consultați documentele însoțitoare)



Eticheta cu dimensiunile salteii



Etichetă plată electrică

Electrical bed



eticheta Sina

Anexă / Simboluri și simboluri utilizate

Input : 220 VAC/ 50 Hz
 During Battery Charge : 1058 mA
 Stand By : 19 mA
 Class : II
 Type : B
 IP66



Specificatii electrice



AVERTISMENT: TENSIUNE PERICULOASĂ

WARNING
(Lateral Hazard)

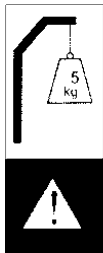
The earth of the set is required in building wiring.



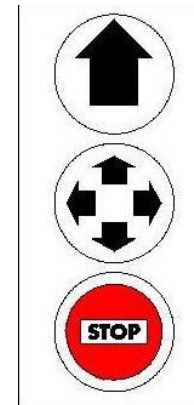
Etichetă de artă



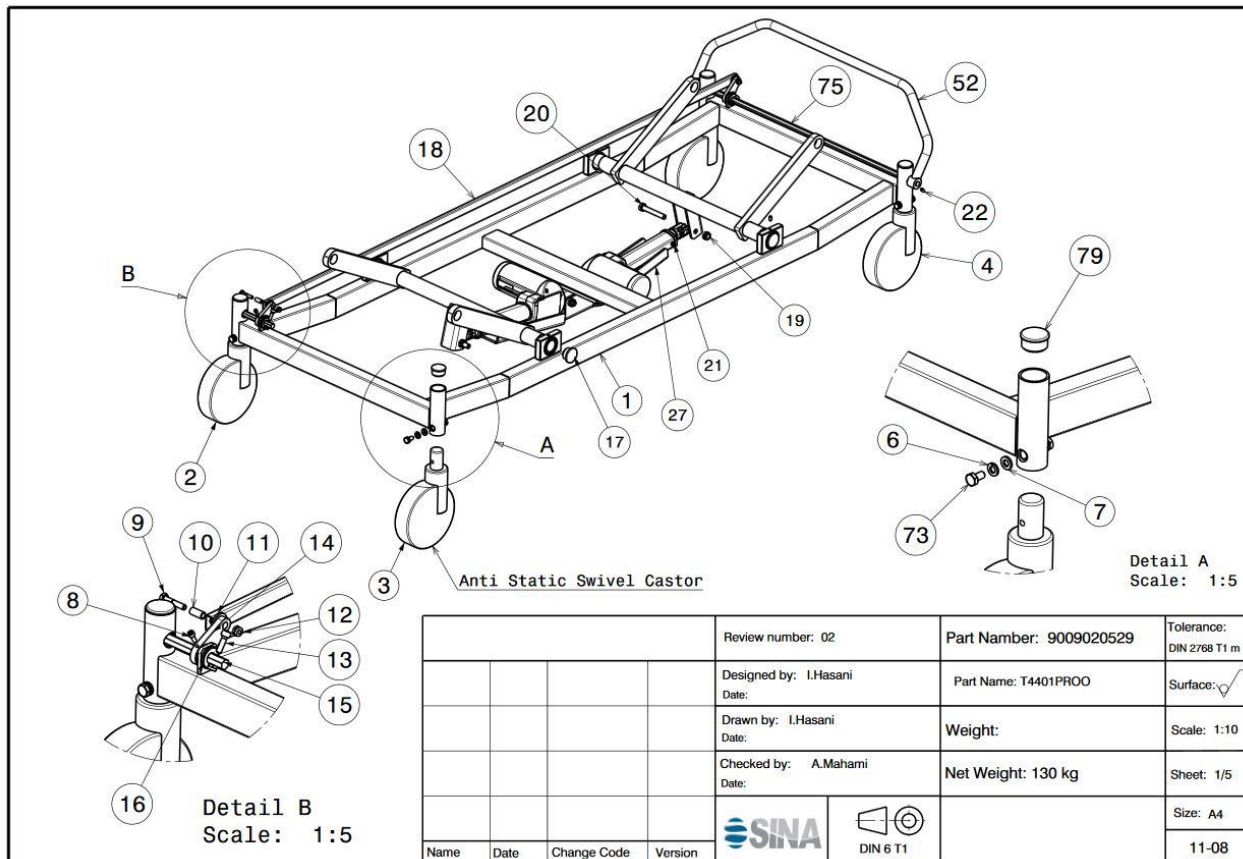
EtichetaCPR

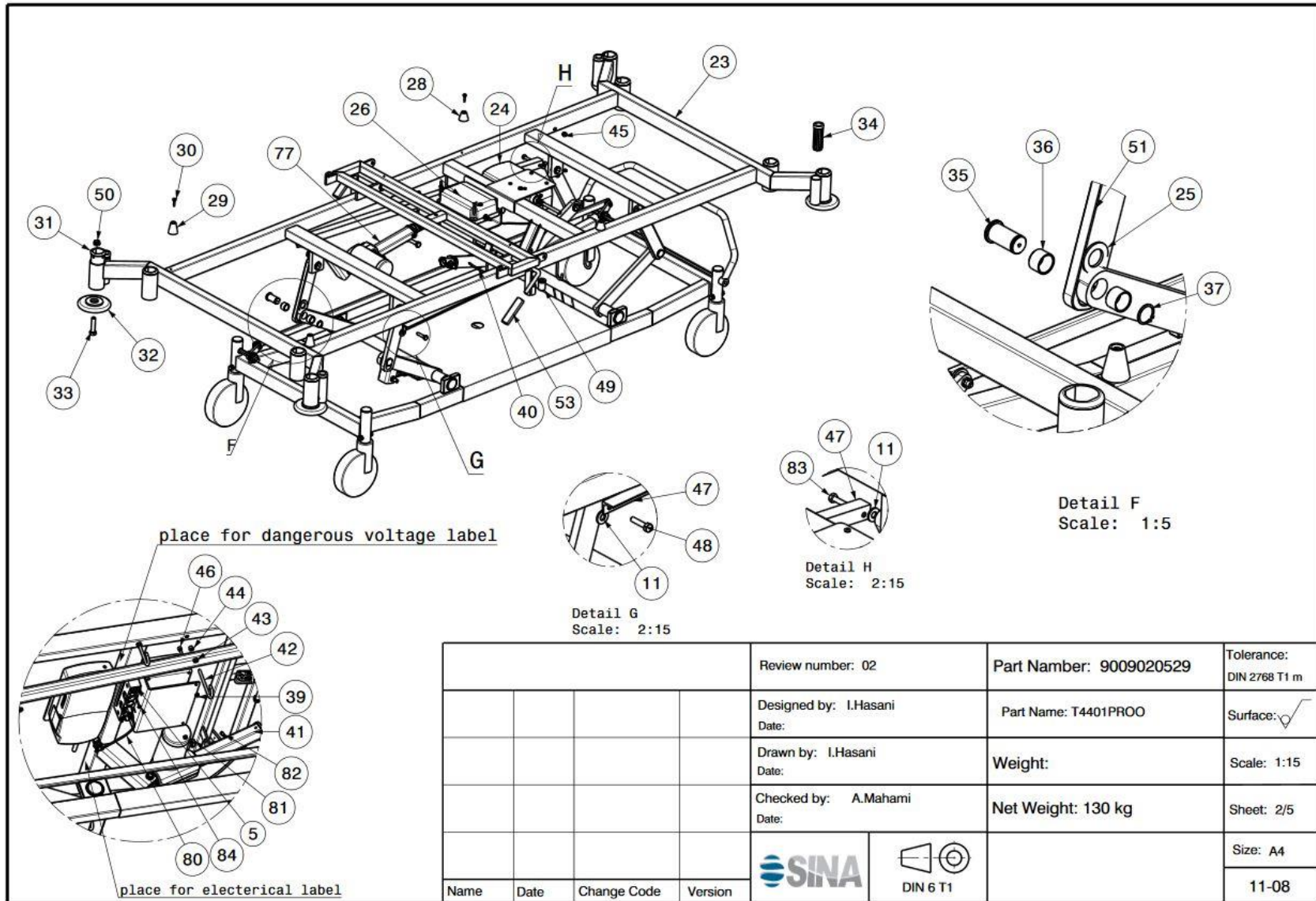


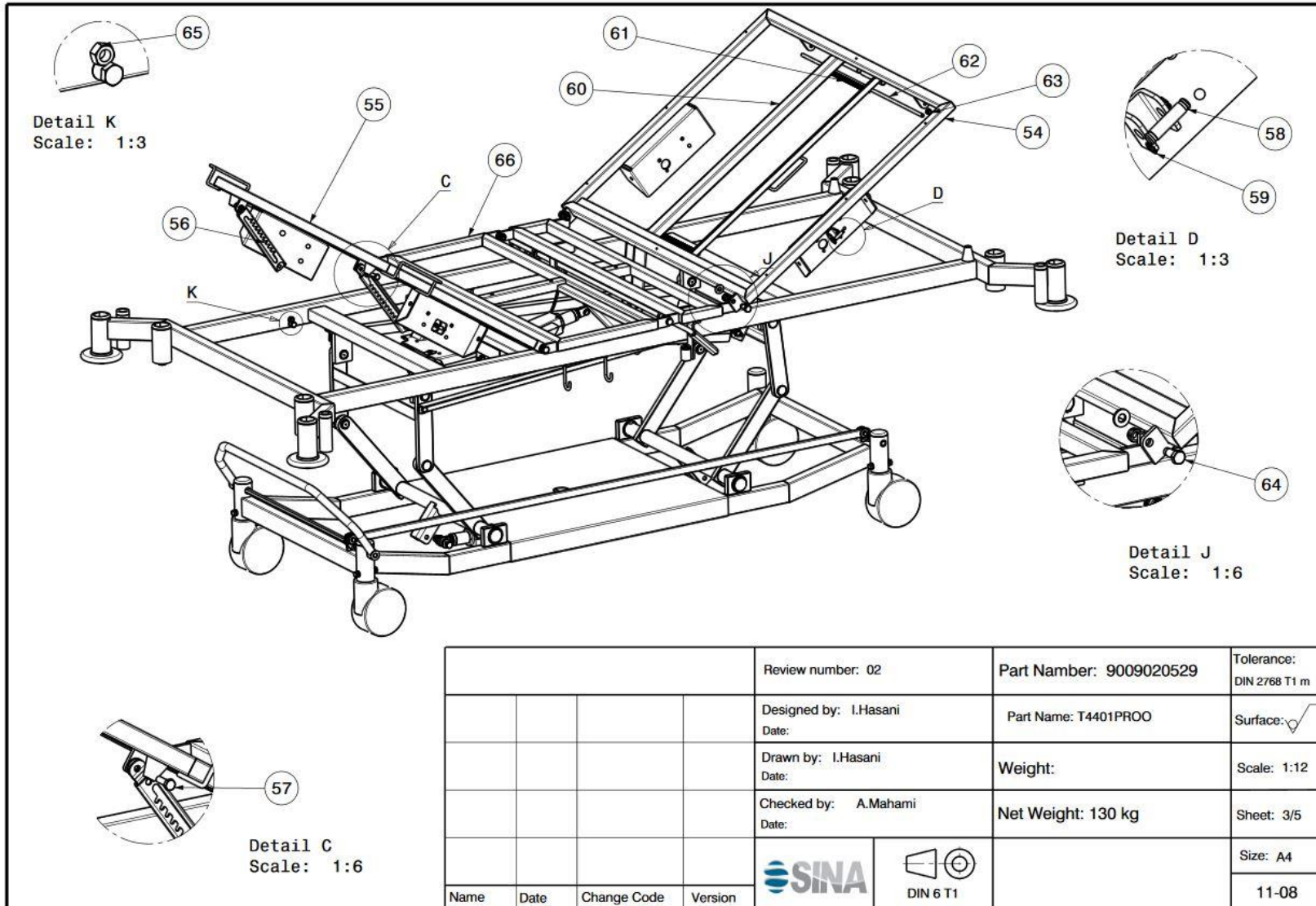
Greutatea maximă care poate fi suportată de batonul de ser



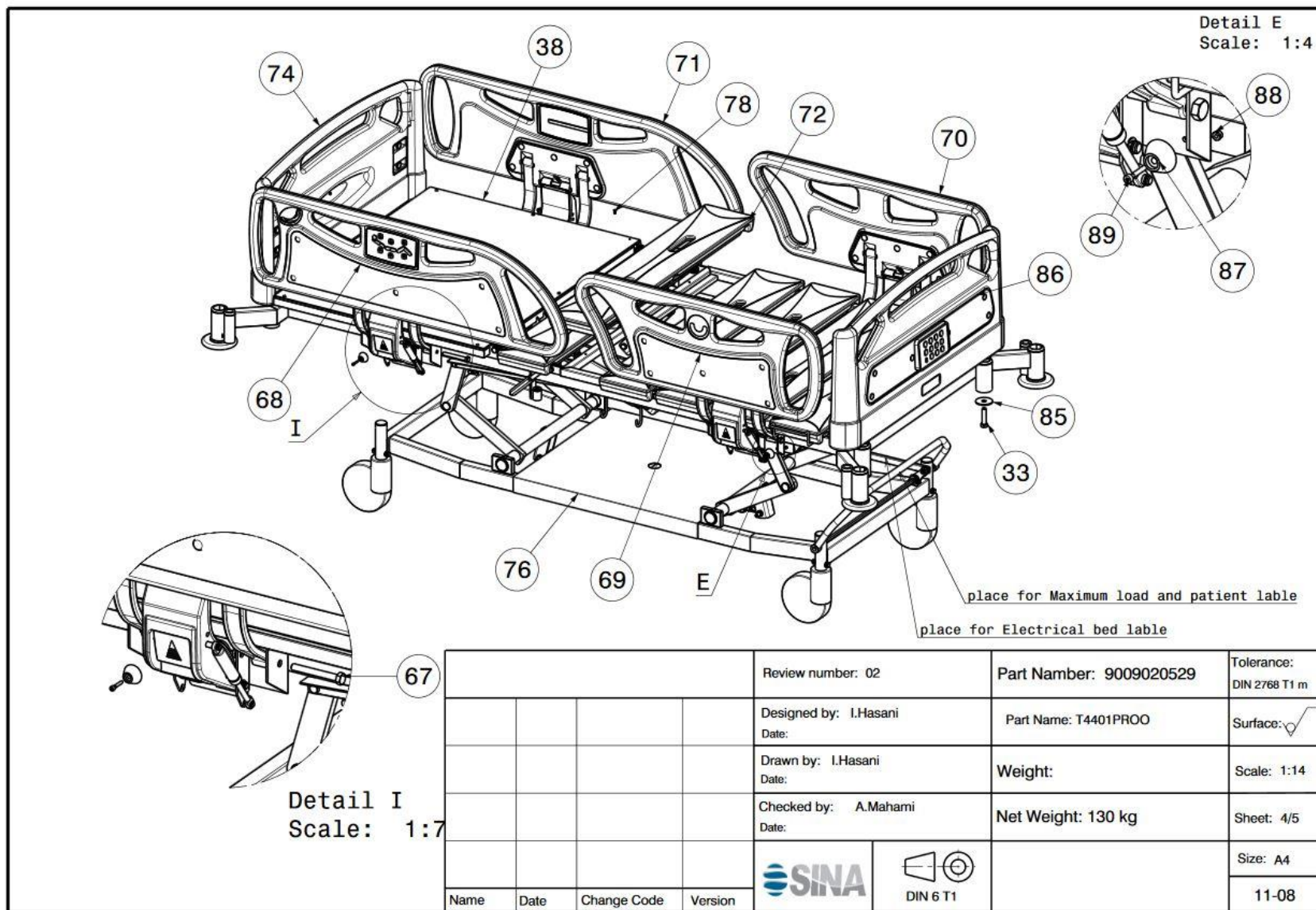
Roti inchidere centralizata

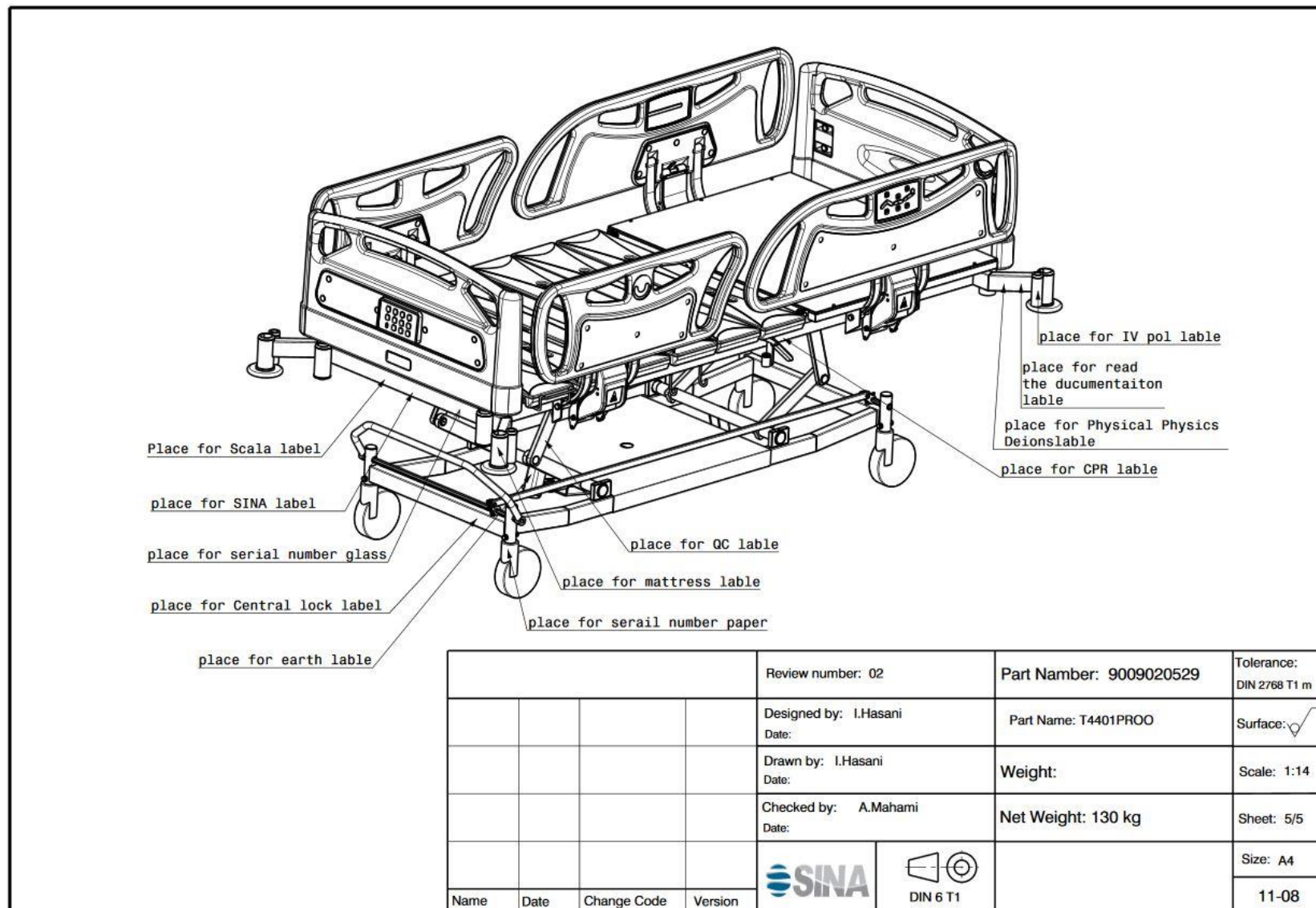






				Review number: 02	Part Number: 9009020529	Tolerance: DIN 2768 T1 m
				Designed by: I.Hasani Date:	Part Name: T4401PROO	Surface: <input checked="" type="checkbox"/>
				Drawn by: I.Hasani Date:	Weight:	Scale: 1:12
				Checked by: A.Mahami Date:	Net Weight: 130 kg	Sheet: 3/5
						Size: A4
Name	Date	Change Code	Version			11-08





Row	Part or Assy Name	نام فارسی	Code	Estandard Specification	طبقه براده	QTY	Unit	کد مهندسی
1	Base	یایه	5402000009			1.00	عدد	300
2	Swivel Castor with total lock	چرخ کامل EMES 150	1505004038	drawing		2.00	عدد	200
3	Swivel castor	چرخ ساده EMES 150	1505007477	drawing		1.00	عدد	200
4	Swivel Castor with directinal lock	چرخ جهت EMES 150	1505004027	drawing		1.00	عدد	200
5	SINA Conection Box	کانکشن باکس سینا	4384000003			1.00	عدد	301
6	Washer	واشر فنی 8	1105000016	DIN 128 -A8-FST		14.00	عدد	202
7	washer	واشر ساده 8	1104000189	ISO 7091-8-100HV		8.00	عدد	201
8	screw M4x10	پیچ آلن استوانه ای M4x10	1102000688	ISO 4762 M4x10 - 8.8		2.00	عدد	200
9	Screw	پیچ M6*30 خشکه	1101000003	ISO 4017 -M6x30-8.8		2.00	عدد	201
10	Brass bush	لوله برنجی 8*17	3300000055		03	2.00	عدد	103
	Brass pipe	مواد اولیه لوله برنجی 8	1001000117	D=8 mm , d=6.5 mm , L=2000 mm	01	0.02	m	201
11	Plastic washer	واشر پلاستیکی 10	1500000152	drawing		28.00	عدد	402
12	NUT	مهرد M6 کاسه نمدی	1108000048	ISO 7040-M6-8		4.00	عدد	201
13	Screw	پیچ آلن خور M6*20	1102000040	ISO 4762 -M6x20-8.8		2.00	عدد	201
14	lock join	واسطه قفل مرکزی	2600000778		01	2.00	عدد	102
	sheet	ورق به ضخامت 8	1006000089	DIN en 10051-8x1000x2000	006	0.00	m^2	200
15	Hexagon round bar	میله شش گوش کوچک	4300000180		01	1.00	عدد	100

Row	Part or Assy Name	نام فارسی	Code	Estandard Specification	طبقه براده	QTY	Unit	کد مهندسی
	Hegzagone round bar	مواد اولیه مفتول شش گوش 11	1006000012	s=11(0/-0.1)mm,L=6000mm	01	0.12	m	203
16	Plastic washer	واشر پلاستیکی 12	1500000734	Drawing		4.00	عدد	403
17	Plastic cap 34	درپوش لوله 34	4400000099	drawing		4.00	عدد	403
18	profil	پروفیل 20x10 ترمز	4300000201		01	1.00	عدد	101
	Profile	مواد اولیه پروفیل 10x20x2	1002000098	DIN EN 10210-10x20x2-ST 37	01	1.53	m	200
19	NUT	مهره M10 کاسه نمدی	1108000015	ISO 7040-M10-8		22.00	عدد	201
20	screw	پیچ سرشش گوش M10x60 نیم رزوه	1112000085	ISO 4014-M10x60-8.8		8.00	عدد	201
21	Timotion 10cm TA31-2B Actuator	الکتروموتور 10TA31-2B سائنتیمتر تیموشن	1508000596	drawing		2.00	عدد	400
22	screw	پیچ مغزی آلن خور M6x10	1109000018	DIN ISO 4026 M6X10		6.00	عدد	201
23	Kalaf	مجموعه کلاف	5403000002			1.00	عدد	300
24	Timotion Four axis TC1 controlbox	کنترل باکس TC1 چهار محور تیموشن	1508000617	drawing		1.00	عدد	400
25	plastic washer	واشر پلاستیکی 20	4300000092	drawing		8.00	عدد	402
26	Timotion TBB2 Back-up Battery	باتری بک آپ TBB2 تیموشن	1508000651	drawing		1.00	عدد	400
27	sheet	ورق محافظ الکتروموتور تخت الکتریکی	5400000003		01	1.00	عدد	100

Row	Part or Assy Name	نام فارسی	Code	Estandard Specification	طبقه براده	QTY	Unit	کد مهندسی
	sheet	ورق به ضخامت 4	1006000090	DIN en 10051-4x1500x2000	006	0.10	m^2	201
28	Dmper	ضربه گیر کادر 3 و 4	4300000234		006	4.00	عدد	101
	Teflon bar	مواد اولیه تفلون فی 30	1007000121	DIN EN ISO 1873-1-Ø30 x1000	01	0.03	m	201
29	Damper	ضربه گیر کادر 1	4300000245		006	2.00	عدد	101
	Teflon bar	مواد اولیه تفلون فی 30	1007000121	DIN EN ISO 1873-1-Ø30 x1000	01	0.04	m	201
30	scruw	پیچ	1111000015	ISO 7049 -ST 5.5x25-C		6.00	عدد	201
31	Trakshen new baid	پلاستیک میله تراکشن جدید	1505002317	drawing		8.00	عدد	400
32	Rubber bumper	ضربه گیر لاستیکی	1500000262	Drawing		4.00	عدد	402
33	Screw	پیچ سرشش گوش M12x50	1101000025	ISO 4017 -M12x50-8.8		6.00	عدد	201
34	IV Pole Plastic	پلاستیک جای پای سرم	1500000240	drawing		4.00	عدد	402
35	Pin	پین آبکاری تخت برقی 4301pro	4400000253		01	8.00	عدد	101
	Round Bar	مواد اولیه مقنول 25	1004000072	DIN EN 10060-25x6000-ST 37	01	0.04	m	201
36	Poly amid Bosh 15	بوش پلی آمید 15mm	1505003893	drawing		16.00	عدد	400
37	Spring pin	خارنود چشمی فتری 20	1110000001	DIN 471-20x1.2		8.00	عدد	202
38	Scala back section poly carbonate	پلی کربنات 893 725x	5400000450		005	1.00	عدد	100
	Poly carbonate - Raw matrial	مواد اولیه پلی کربنات	1505000070	Drawing		0.12	عدد	402
39	Nut	مهرد M5 کاسه نمدی	1108000059	Iso 7040 M5-8		2.00	عدد	201

Row	Part or Assy Name	نام فارسی	Code	Estandard Specification	طبقه براده	QTY	Unit	کد مهندسی
40	Throttle cable	سیم CPR الکتروموتور 20q (سیم کلاج)	1500000482	CG125 CD1		1.00	عدد	202
41	Timotion 15cm TA31QR Actuator	الکتروموتور 15TA31QR ساننیمتر تیموشن	1508000606	drawing		1.00	عدد	400
42	round	مقتول یورین بگ	3300000153	drawing		4.00	عدد	400
43	nut	مهره M6 ساده	1103000009	ISO 4032-M6-8		4.00	عدد	201
44	rivet nut	مهره یرجی M6	1124000037	Drawing		4.00	عدد	200
45	rivet nut	مهره یرجی M8	1124000015	drawing		2.00	عدد	202
46	screw	پیچ آلن خور M5*35	1102000666	ISO 4762 M5x35 - 8.8		2.00	عدد	200
47	Equal angle	نبشی 1060*25*25	4400000077		01	2.00	عدد	104
	Equal angle bar	مواد اولیه نبشی 25x25	1005000097	DIN EN 10056-25x25x3- ST 37	01	1.06	m	201
48	Screw M8x35	پیچ سر شش گوش M8x35	1101000421	ISO 4017-M8x35-8.8		8.00	عدد	200
49	Chest bottle Plastic	پلاستیک چست بائل	4200000084	drawing		2.00	عدد	402
50	NUT	مهره M12 کاسه نمدی	1108000004	ISO 7040-M12-8		4.00	عدد	201
51	Arm	بازوی تخت برقی	4369000006			2.00	عدد	301
52	pipe&round of Metal Double change lever	مجموعه دسته نو وضعیتهایی پدال	4368000003			1.00	عدد	300
53	Handel	دسته cpr پلاستیکی	4300000179		008	2.00	عدد	100
	handel jac	دسته کوچک چک	1505001480	drawing		1.00	عدد	400

Row	Part or Assy Name	نام فارسی	Code	Estandard Specification	طبقه براده	QTY	Unit	کد مهندسی
54	Back section	مجموعه کادر 1	5459000005			1.00	عدد	300
55	Lower leg section	مجموعه کادر 4	4381000004			1.00	عدد	301
56	Telescopic positioning bracket(R)	دنده اتوماتیک راست	4498000003			2.00	عدد	300
57	screw	پیچ سرشش گوش M8x25	1101000355	ISO 4017-M8x25-8.8		4.00	عدد	202
58	Round bar	بین قفل سایید	4300000223		01	4.00	عدد	100
	Round Bar	مواد اولیه مفتول 8	1004000205	DIN EN 10278-8x6000-ST 37	01	0.04	m	202
59	Spring pin	خار دوچشمی فذری 8	1110000078	DRAWING		8.00	عدد	201
60	Radio grafi	مجموعه رادیو گرافی	4383000000			2.00	عدد	302
61	spring	فذر رادیوگرافی	4400000132	drawing		2.00	عدد	401
62	ROUND	مفتول 8*585 (رادیوگرافی)	4300000135		01	2.00	عدد	100
	Round Bar	مواد اولیه مفتول مسوار 8	1004000236	DIN EN 10278-8x3000 - ST37	01	0.59	m	201
63	NUT	مهده M8 کاسه نمدی	1108000026	ISO 7040-M8-8		18.00	عدد	201
64	Screw	پیچ سرشش گوش M10x25	1101000014	ISO 4017-M10x25-8.8		6.00	عدد	202
65	NUT	مهده M8 ساده	1103000021	ISO 4032-M8-8		2.00	عدد	201
66	Upper leg section	مجموعه کادر 3	4372000006			1.00	عدد	302
67	Screw M10x80	پیچ M10x80 نیم رزوه	1101000102	ISO 4014-M10x80-8.8		8.00	عدد	200
68	Head side board (L)	مجموعه سایید پروانه ای زاویه سنج دار بزرگ (چپ)	5446000005			1.00	عدد	300

Row	Part or Assy Name	نام فارسی	Code	Estandard Specification	طبقه براده	QTY	Unit	کد مهندسی
69	(small leg side board (L	مجموعه ساید پروانه ای کوچک (چپ)	5442000003			1.00	عدد	300
70	small leg side board(R)	مجموعه ساید پروانه ای کوچک (راست)	5443000006			1.00	عدد	300
71	Head side bord (R)	مجموعه ساید پروانه ای زاویه سطح دار بزرگ (راست)	5447000008			1.00	عدد	300
72	matris said	کفی بادی 90 سانتی	1505002504	drawing		6.00	عدد	400
73	Screw M8x15	پیچ سر شش گوش M8x15	1101000498	ISO 4017 -M8x15-8.8		16.00	عدد	200
74	headboard	سرتخت پلاستیکی با پایه فلزی	3435000005			1.00	عدد	301
75	Hexagon round bar	میله شش گوش بزرگ	4300000191		01	1.00	عدد	101
	Hegzagone round bar	مواد اولیه مفتول شش گوش 11	1006000012	s=11(0/-0.1)mm,L=6000mm	01	0.69	m	203
76	Sheet	ورق پایه L 4401 pro	4300000212		01	1.00	عدد	102
	sheet	ورق روغنی 1.5 (1000x 2000)	1006000067	DIN EN10130-2000x1000x1.5-st 37	007	21.90	درصد	200
77	Timotion 10cm TA31-2H Actuator	الکتروموتور 10TA31-2H-سالتیمتر تیموشن	1508000585	drawing		1.00	عدد	400
78	Parch	میخ یرج 5x16	1505001699	DIN EN ISO 15977-5x16-		8.00	عدد	200
79	Plastic cap 32	درپوش لوله 32	4348000012	AIA/St-I drawing		4.00	عدد	401

Row	Part or Assy Name	نام فارسی	Code	Estandard Specification	طبقه براده	QTY	Unit	کد مهندسی
114	Paper SN	برچسب شماره سریال کاغذی	1500001090	drawing		2.00	عدد	403
115	Marked Bubble wrap	نایلون حبابدار	1500001001	wide=1500mm,2		4.00	m	204
116	Welding rod 1mm	سیم جوش (1mm)	1009001696	1mm-Co2		1.00	kg	200
117	SINA Logo lable	لیبل SINA	1508001148	Drawing		1.00	عدد	400
118	lable Scala	لیبل اسکالا	1508001313	Drawing		1.00	عدد	400
119	Nylon cable tie	بست کمری 10 سانتی	1506000325	drawing		2.00	عدد	400
120	Glue	چسب بل	1012000110	چسب بل یا مشهد		0.20	kg	201